



# Comité de pilotage Patrimoine

Jeudi 9 juin 2016  
à St Baudille de la Tour

## Ordre du jour :

- Préambule : maintien des financements CDRA pour les actions patrimoines 2016
- Dossiers 2015 : Sentier Porcieu-Amblagnieu + carte ou fond de carte du territoire ?
- Point sur les restaurations en cours
- Actions de valorisation 2016
  - Visites/mini-stages sur sites restaurés
  - Atelier itinérant « Pierre sèche »
  - Trail du patrimoine
  - Guide de bonnes pratiques
  - Haltes patrimoine ViaRhôna / ligne verte
- I Rando

# 1. Dossiers 2015 : Sentier Porcieu-Ambagnieu + carte ou fond de carte du territoire ?

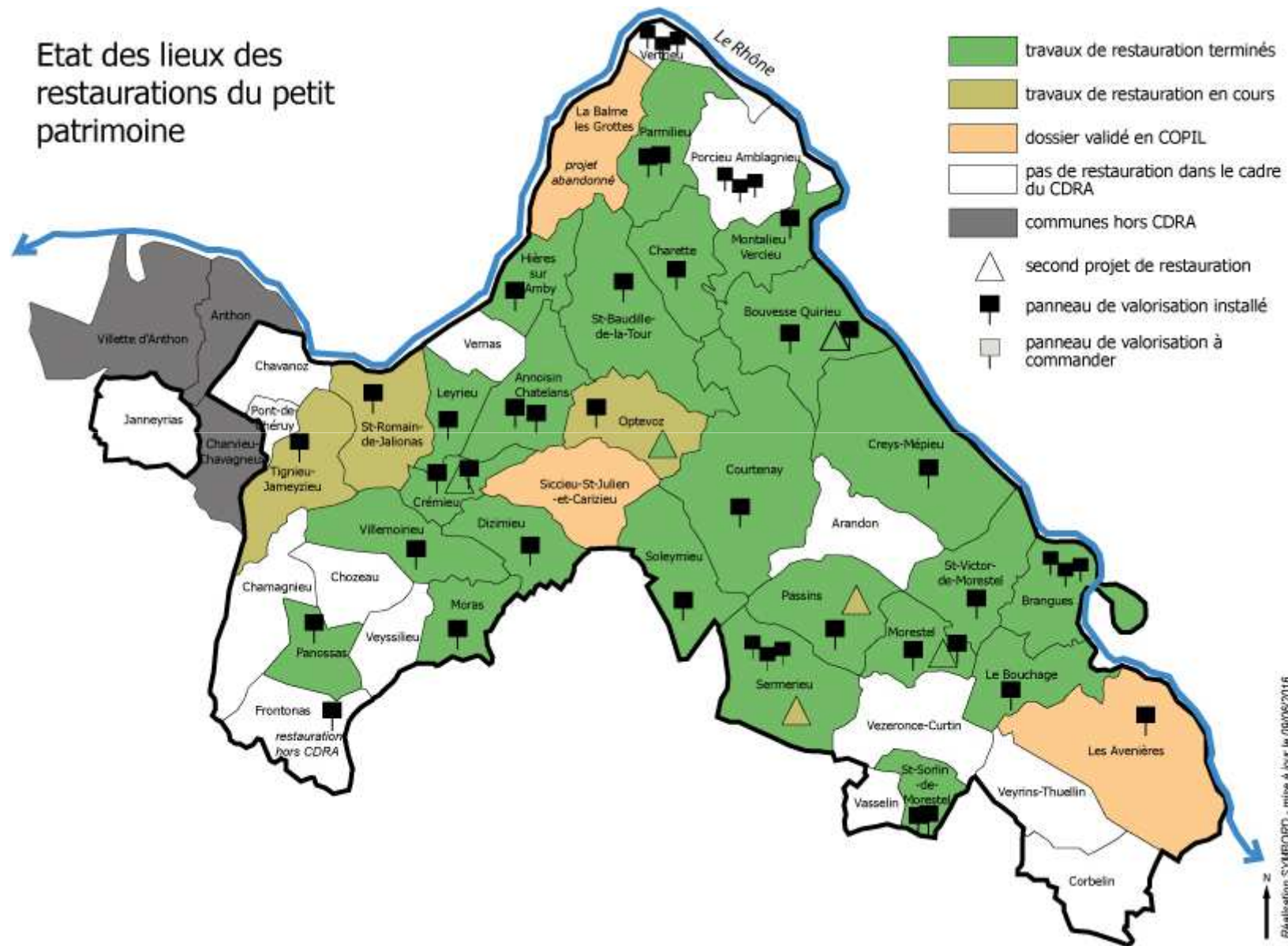
- « La boucle des lavoirs » : action terminée

Inauguration du parcours lors des journées de la pierre le 28/05/16



- Carte patrimoine / fond de carte du territoire : à réaliser

## 2. Point sur les restaurations en cours



## 2. Point sur les restaurations en cours + Visites et mini-stages

- Le pisé : Sermérieu - Four des Ferrandières

→ démarrage chantier



## 2. Point sur les restaurations en cours + Visites et mini-stages

- La lauze : Optevoz - Lavoir en lauzes

→ Hausse subvention CDRA

→ Travaux en cours (réalisation prévue pour fin du mois de juin)

→ 1<sup>ère</sup> visite lors des journées de la pierre le 28/05/16

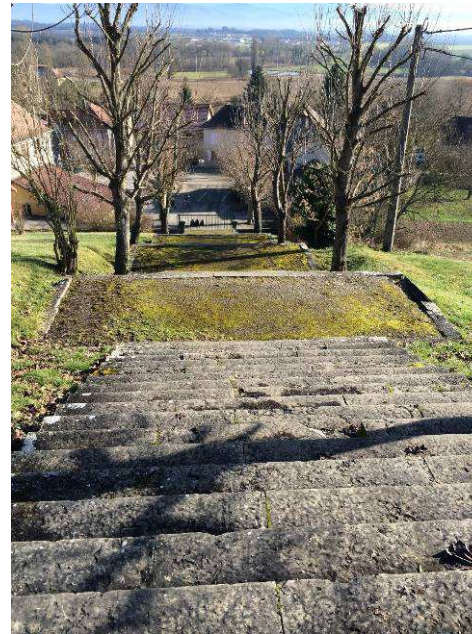


## 2. Point sur les restaurations en cours + Visites et mini-stages

- La pierre de taille : Passins - Montée Caperon

- Hausse subvention CDRA

- Lancement de la consultation



# 3. Atelier itinérant Pierre sèche

- **Les projets :**

Projets de restauration/reconstruction de murs :

- Leyrieu
- Dizimieu
- St Baudille de la Tour
- Brangues

Projet de restauration de « cabouet »

- Annoisin-Chatelans

- **L'exemple d'un projet réalisé dans le cadre des journées de la pierre :**

- Montalieu-Vercieu

- **Visites techniques José Dias / Fernand Morel pour affiner les choix**

- la spécification technique
- les matériaux disponible
- Les couts annexes
- Connexions avec les journées de la pierre

- **Budget ?** (initialement prévu ~3500€ fourniture de matériel, encadrement par la MP dans le cadre de sa mission d'accompagnement de l'action)



## 4. Trail du patrimoine : le 16 octobre 2016

### ▪ Au programme :

- 2 courses de 10 et 26km au départ de Passins à 9h
- 1 randonnée patrimoniale de 16km (+ une petite boucle familiale à prévoir ?) au départ libre de Passins entre 8h et 10h
- 4 communes traversées : Passins, Courtenay, Arandon et Sermérieu
- Des animations autour des sites :
  - Madone du moulin à vent
  - Four des Ferrandières
  - Etang du sival
  - Ferme de l'Epau
  - Montée Capron

### ▪ Organisation :

- Convention entre le club DMA et le SYMBORD = co-organisation
- Inscription (courses+marche) gérée par DMA, lots locaux à l'inscription ?
- Gestion des 3 ravitaillements par les communes de Passins, Sermérieu et Arandon

### ▪ Visuel communication : à valider

➔ proposition de flyer Maison du Patrimoine

## 5. Guide de bonnes pratiques

- Réalisation prévue initialement sur les actions patrimoine 2016 pour finaliser le programme de mise en valeur des savoir-faire locaux
- Compte tenu du retard pris suites aux incertitudes budgétaires : report de cette action sur 2017 ?

# 6. Haltes patrimoniales ViaRhôna

Redémarrage du projet : juin 2016



## 7. I Rando



### Développement de l'application I Rando sur le territoire :

→ convention avec Isère Porte des Alpes pour 30 circuits / 400 km d'itinéraires, 3000€/an

### Calendrier :

- Relevé GPS des itinéraires et des points d'intérêt touristique/patrimoniaux : juin / juillet 2016 (+décembre 2016)  
Réalisation : stagiaire SYMBORD Mattéo Catalano, suivi Claire et appui technique des CC
- Saisie dans I Rando (IPA) : juin / juillet 2016 (circuit autour de Crémieu déjà en ligne)
- Test d'un circuit : *Au fil du Rhône*, le 23/06/16 début d'après-midi

# 7. | Rando

## Petit tour autour de Crémieu

[Accueil](#) » [Les randonnées](#)


**Type de randonnée :**  
 A pied  VTT  A cheval  
 Cyclotourisme

**Durée :**  
 1h à 2h  2h à 4h  
 4h à 7h  7h et plus

**Niveau de difficulté :**  
 Facile  Moyen  Difficile

**Thématiques :**  
 Cyclotourisme  Eau  
 Faune  Flore  Forêts  
 Géologie  Patrimoine  
 Patrimoine historique  
 Personnalité  Religieux  
 Vignes  Virades de l'espoir



**Tracé de la randonnée**



**Description**

Tout petit circuit autour de Crémieu (piéton de préférence) pour prendre de la hauteur et goûter au charme de Crémieu... d'en haut.

**2 photo(s) à découvrir**



**Départ :** Cours Baron Raverat  
**Commune :** Crémieu  
**Départ GPS :** 45.72443 / 5.25023  
**Arrivée GPS :** 45.72445 / 5.25019  
**Longueur :** 3.57 Km  
**Dénivellé cumulé positif :** 180 m  
**Niveau :** ★★  
**Thématique :** Patrimoine - Patrimoine historique  
**Durée :** 1h

**Tracé de la randonnée**

Plan Satellite

Données cartographiques ©2016 Google. Conditions d'utilisation. Signaler une erreur cartographique.

**Rando**  
100 mentions J'aime

Soyez le premier de vos amis à aimer ça.



**Merci pour votre participation**