

Crémieu, le 30 janvier 2012

Objet : information CLD

Réf. : CLD-120130-CD

SYNDICAT
MIXTE
> SCOT
> CDRA

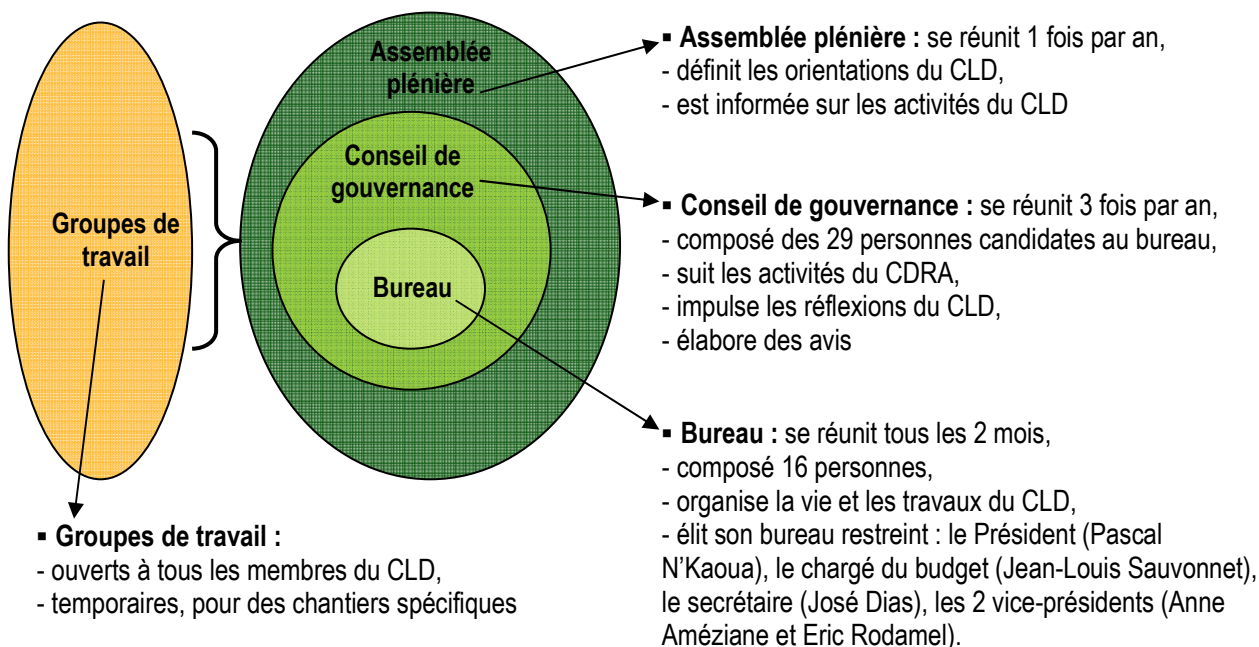
de **CONSEIL LOCAL DE DEVELOPPEMENT**
La Boucle du Rhône
EN DAUPHINÉ

A l'attention des personnes concernées par le développement du territoire de la Boucle du Rhône en Dauphiné

Madame, Monsieur,

Suite aux deux assemblées plénières qui ont eu lieu en fin d'année 2011, le Conseil Local de Développement de la Boucle du Rhône en Dauphiné est de nouveau actif. Cette structure qui représente les acteurs socioprofessionnels et les citoyens du territoire s'est donnée comme objectif de fournir une réflexion et des travaux transversaux et pluridisciplinaires.

Le schéma ci-dessous présente l'organisation et le fonctionnement du CLD :



Le bureau du CLD s'est réuni une première fois mi-janvier pour réfléchir aux activités à mener cette année ainsi que pour constituer un planning de travail. La prochaine rencontre des membres du bureau aura lieu le 6 février prochain afin de préparer le conseil de gouvernance qui se réunira le lundi 23 avril pour élaborer un avis sur l'avenant CDRA.

Le bureau a fixé **les priorités pour le CLD** cette année 2012 :

- Organiser une action concrète sur la Mobilité
- Suivre les actions du CDRA et élaborer un avis sur l'avenant CDRA
- Mettre en œuvre l'action « Rapprochement écoles/entreprises » du CDRA
- Rédiger une charte éthique pour définir l'état d'esprit dans lequel s'effectuent les travaux du CLD
- Participer et suivre l'élaboration de la charte de bien vivre ensemble (association CARDON)
- Suivre les travaux d'autres politiques régionales territorialisées : CTEF, CREAFIL, etc.

Groupe de travail « Mobilité » :

Cette année 2012, le CLD invite ses membres à réfléchir à la problématique de **la mobilité** interne au territoire de la Boucle du Rhône en Dauphiné. On entend par mobilité la capacité et la possibilité de se déplacer dans un espace qui peut être physique (circulation de biens et de personnes) ou virtuel (réseaux téléphoniques, Internet, etc.). Cela nous amène à nous interroger sur l'organisation des transports mais aussi l'accessibilité des services.

Dans le cadre du CDRA2, une étude sur la mobilité, menée par le bureau d'étude *Altermodal*, a été réalisée à l'échelle des 3 CDRA du Nord de l'Isère : Boucle du Rhône en Dauphiné, Vals du Dauphiné et Isère Porte des Alpes. Une des propositions formulée par le bureau d'étude est la mise en place d'une agence de mobilité (courant 2012). La mobilité est une thématique très large dont les problématiques sont nombreuses. L'étude menée par *Altermodal* a démontré deux points essentiels : les échanges internes à notre territoire sont majoritaires et les déplacements courts nombreux. La mobilité interne à notre territoire est une problématique à laquelle l'ensemble de la société civile est confronté. La réflexion citoyenne peut être très riche sur ce sujet qui préoccupe largement les habitants.

Le CLD doit s'enrichir d'expériences d'autres territoires qui ont des problématiques similaires au notre. Il doit également mettre en valeur les expériences positives de notre territoire et les travaux des élus lorsqu'ils sont concluants.

Un groupe de travail va se constituer avec une première rencontre :

Lundi 13 février de 18h30 à 20h30
Maison du Territoire du Haut Rhône Dauphinois à Crémieu

Ce groupe de travail se réunira toutes les 3 semaines. Un événement public de type forum est déjà programmé le vendredi 29 juin à Montalieu-Vercieu.

Groupe de travail « Rapprochement Ecoles/Entreprises » :

La mission **rapprochement écoles/entreprises** existe depuis le début du premier CDRA et a toujours été animée par le CLD. Elle permet le croisement de deux milieux pourtant imbriqués mais qui se connaissent peu. Il s'agit essentiellement de jumelages de classes des établissements du territoire (7 collèges et 4 lycées) avec des entreprises. L'objectif de cette action est de favoriser l'interconnaissance entre le monde scolaire et le monde de l'entreprise : meilleure connaissance des métiers, valorisation de leur image, premiers contacts avec le monde du travail.

Cette action du CDRA doit être préparée pendant ce 1^{er} semestre de l'année 2012 afin de redémarrer à la rentrée scolaire de septembre 2012. Le groupe de travail « rapprochement écoles/entreprises » qui engagera et suivra la mise en œuvre de cette action se réunira :

Mardi 27 mars de 18h00 à 20h00
Maison Mestrallet (Crémieu)

L'ensemble des travaux et des dates et relevés de conclusions de réunion du CLD sont consultables sur le site www.boucledurhone-cld.com, pour de plus amples informations n'hésitez pas à contacter **Claire Delorme**, l'animatrice du CLD.

Voici le **calendrier prévisionnel** des rencontres CLD qui sont programmées pour le 1^{er} semestre 2012 :

Février

- lundi 6/02 : bureau CLD à 19h30 à Morestel (Maison de Pays)
- lundi 13/02 : groupe de travail Mobilité à 18h30 à Crémieu (Conseil Général)

Mars

- lundi 5/03 : groupe de travail Mobilité à 18h30 (*lieu à définir selon le nombre de participants à ce groupe*)
- lundi 26/03 : groupe de travail Mobilité à 18h30
- mardi 27/03 : groupe de travail Rapprochement Ecoles/Entreprises à 18h00 à Crémieu (Maison Mestrallet)

Avril

- lundi 16/04 : groupe de travail Mobilité à 18h30
- lundi 23/04 : Conseil de Gouvernance à 18h00

Mai

dates à prévoir

Juin

- vendredi 29/06 : Forum Mobilité à Montalieu-Vercieu (Espace Ninon Vallin)

Merci par avance de vous inscrire avant le 7 février dans le groupe de travail souhaité en remplissant le coupon-réponse ci-après.
Le CLD souhaite réaliser un annuaire de ses participants : veuillez nous signaler votre accord pour figurer dans cet annuaire.

En vous souhaitant bonne réception, veuillez recevoir, Madame, Monsieur, l'expression de nos sincères salutations.

Le Président
Pascal N'Kaoua



COUPON REPONSE

Mr ou Mme ou Melle

Nom - Prénom :

Profession / Représentant de structure :

.....

Adresse :

.....

Téléphone :/ / / / FAX :/ / / /

Courriel :@.....

► Souhaite figurer dans l'**annuaire du CLD** de la Boucle du Rhône en Dauphiné :
oui / non

► Participera au **groupe de travail Mobilité le 13 février** :
oui / non

Souhaite être informé des activités et prochaines rencontres du groupe de travail Mobilité :
oui / non

► Participera au **groupe de travail Rapprochement Ecoles/Entreprises le 27 mars** :
oui / non

Souhaite être informé des activités et prochaines rencontres du groupe de travail Rapprochement Ecoles/Entreprises :
oui / non

Merci de renvoyer ce coupon-réponse par courrier, fax, courriel ou d'en informer l'animatrice CLD par téléphone avant le **mardi 7 février**.

Coordonnés du CLD :

Maison Mestrallet – 19 cours Baron Raverat – 38460 Crémieu
tél : 04 37 06 13 26 – fax : 04 74 96 35 90
courriel : claire.delorme@symbord.fr